

# Mein Praxissemester bei **MAKA**

Markus Schnalke

12. März 2007



**CNC-Spezialmaschinen**

Outline

Das Unternehmen

Entwicklung

DBSRV-Projekt

Meine Programme

EIS

Fehlteilmanagement

MontIS

Liefertreue

Translator-Datenbank

Dictionary

Dokumentation

Fazit und Dank

Fragen

Dauer der Präsentation: etwa 15 Minuten

Das Unternehmen

Entwicklung

DBSRV-Projekt

Meine Programme

EIS

Fehlteilmanagement

MontIS

Liefertreue

Translator-Datenbank

Dictionary

Dokumentation

Fazit und Dank

Fragen

Mein  
Praxissemester bei  
**MAKA**

Markus Schnalke

Outline

Das Unternehmen

Entwicklung

DBSRV-Projekt

Meine Programme

EIS

Fehlteilmanagement

MontIS

Liefertreue

Translator-Datenbank

Dictionary

Dokumentation

Fazit und Dank

Fragen

# Unternehmen und Abteilung

## Unternehmen

- ▶ stellt CNC-Fräsmaschinen her
- ▶ Standort Nersingen
- ▶ ca. 170 Mitarbeiter
- ▶ Hauptsitz, eigene Produktion, Tochter MAKA-UK, 13 Vertretungen in Europa
- ▶ Absatz in Deutschland, Europa und Welt

## IT-Abteilung

- ▶ 3 Personen
- ▶ stark in das Unternehmen integriert

## Unternehmen

- ▶ stellt CNC-Fräsmaschinen her
- ▶ Standort Nersingen
- ▶ ca. 170 Mitarbeiter
- ▶ Hauptsitz, eigene Produktion, Tochter MAKA-UK, 13 Vertretungen in Europa
- ▶ Absatz in Deutschland, Europa und Welt

## IT-Abteilung

- ▶ 3 Personen
- ▶ stark in das Unternehmen integriert

# So wurde entwickelt

- ▶ direkt am Live-System
- ▶ sehr enger Anwenderkontakt
- ▶ direktes Feedback
- ▶ dynamisches Pflichtenheft

# Das DBSRV-Projekt

Mein  
Praxissemester bei  
**MAKA**

Markus Schnalke

Outline

Das Unternehmen

Entwicklung

**DBSRV-Projekt**

Meine Programme

EIS

Fehlteilmanagement

MontIS

Liefertreue

Translator-Datenbank

Dictionary

Dokumentation

Fazit und Dank

Fragen

- ▶ wurde 2004 geboren
- ▶ Kooperation FH-Ulm und MAKA
- ▶ eine Art Framework für Programme
- ▶ erweitert das ERP-System
- ▶ bietet auch zusätzliche Programme
- ▶ wird von Praktikanten erweitert

# Meine Programme

- ▶ Einkaufsinformationssystem
- ▶ Montageinformationssystem
- ▶ Translator-Datenbank
  - ▶ Dictionary

## Tagesgeschäft

- ▶ Bestellobligo
- ▶ Bestellungen ohne Auftragsbestätigung
- ▶ Spätes Lieferdatum
- ▶ Reale Wiederbeschaffungszeit
- ▶ ...

## Fehlteilmanagement

- ▶ Übersicht aller Fehlteile nach Maschinen
- ▶ Zuordnung passender Bestellungen
- ▶ Kommentarfunktion

Outline

Das Unternehmen

Entwicklung

DBSRV-Projekt

Meine Programme

EIS

  Fehlteilmanagement

  MontIS

  Liefertreue

  Translator-Datenbank

  Dictionary

Dokumentation

Fazit und Dank

Fragen



## Tagesgeschäft

- ▶ Bestellobligo
- ▶ Bestellungen ohne Auftragsbestätigung
- ▶ Spätes Lieferdatum
- ▶ Reale Wiederbeschaffungszeit
- ▶ ...

## Fehlteilmanagement

- ▶ Übersicht aller Fehlteile nach Maschinen
- ▶ Zuordnung passender Bestellungen
- ▶ Kommentarfunktion

Outline

Das Unternehmen

Entwicklung

DBSRV-Projekt

Meine Programme

EIS

    Fehlteilmanagement

    MontIS

    Liefertreue

    Translator-Datenbank

    Dictionary

Dokumentation

Fazit und Dank

Fragen

# Fehlteilmanagement

Mein  
Praxissemester bei  
**MAKA**

Markus Schnalke

Outline

Das Unternehmen

Entwicklung

DBSRV-Projekt

Meine Programme

EIS

**Fehlteilmanagement**

MontIS

Liefertreue



Translator-Datenbank

Dictionary

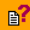
Dokumentation

Fazit und Dank

Fragen

EIS 1.2 (ChangeLog)  

## Einkaufs - Informations - System

Lieferanten	Artikel	Tagengeschäft	Fehlteilmanagement
Beschaffungsnummernkreise	von <input type="text" value="0"/>	bis <input type="text" value="999999"/>	
	von <input type="text"/>	bis <input type="text"/>	
	von <input type="text"/>	bis <input type="text"/>	
	von <input type="text"/>	bis <input type="text"/>	<input type="button" value="+"/>
Lieferant	von <input type="text"/>	bis <input type="text"/>	<input type="button" value="Suche"/>
Artikel	von <input type="text"/>	bis <input type="text"/>	
Projekt	von <input type="text"/>	bis <input type="text"/>	<input type="button" value="Suche"/>
Disponent	von <input type="text"/>	bis <input type="text"/>	
Produktionsauftrag	von <input type="text"/>	bis <input type="text"/>	
<input checked="" type="radio"/> Fehlteile (die gewohnten Reports)	<input type="radio"/> Alle Bestellungen eines Projekts		
<input type="radio"/> Fehlteile in Produktionsaufträgen ohne Projekt			<input type="button" value="Report"/>

## Fehlteilmanagementanalyse vom 27.02.2007



Lieferanten-Nr.: -    Bestellnummernkreise: 0 - 999999  
Artikel-Nr.: -  
Projekt-Nr.: -  
Disponent: -  
ProdAuftrags-Nr.: -

### Projekte mit Fehlteilen

Projektnr	Projektname	Montagestart	Lieferdatum	Anz. Fehlteile	Drilldown auf	
220179	MK 7s MAKA-Schulung 06-10/2	07.08.2006	13.10.2006	1	<a href="#">Lieferanten</a>	<a href="#">Baugruppen</a>
220175	BC 570 06-11/3	18.09.2006	02.03.2007	6	<a href="#">Lieferanten</a>	<a href="#">Baugruppen</a>
220180	MK 7s 06-09/6	26.09.2006	15.03.2007	4	<a href="#">Lieferanten</a>	<a href="#">Baugruppen</a>
210352	AP 70 07-01/2	20.11.2006	28.02.2007	2	<a href="#">Lieferanten</a>	<a href="#">Baugruppen</a>
210353	MM 7tA 07-02/01	18.12.2006	21.03.2007	1	<a href="#">Lieferanten</a>	<a href="#">Baugruppen</a>
210362	PE 70 07/03-3	08.01.2007	14.03.2007	1	<a href="#">Lieferanten</a>	<a href="#">Baugruppen</a>
220183	MM 7t 06-10/6 (# 37)	08.01.2007	29.11.2006	1	<a href="#">Lieferanten</a>	<a href="#">Baugruppen</a>
210358	MM 7tA 07-03/02	22.01.2007	16.05.2007	5	<a href="#">Lieferanten</a>	<a href="#">Baugruppen</a>
220185	BE 70 MM 07-02/02	20.01.2007	26.03.2007	15	<a href="#">Lieferanten</a>	<a href="#">Baugruppen</a>

# Drilldown nach Lieferanten

501610  [Kontaktdaten](#) [PDF erzeugen](#)

ProdAuftr	Pos	Artikelnr	Bezeichnung	vorkl. Menge	nachk. Menge	Auf Lager	Benötigt am	Bestellnr. o. ProdAuftrag	Pos	Menge	Lieferdatum	Bemerkung	Erinnerung in X Tagen	geändert am	Bemerkung ändern	Typ
260854	210	119689	Führungswagen Gr.35 lang	8	4	0	12.02.07	262609	80	20	23.02.07	LT 23.02.07 ym	1	23.02.	<a href="#">Ändern</a>	2
								262432	20	4	02.03.07	Auslieferung am 02.03.07 ym	3	27.02.	<a href="#">Ändern</a>	2
								263126	60	8	28.03.07			<a href="#">Ändern</a>	2	
260940	30	119894	Führungswagen Gr.25 lang 8%	8	0	0	23.02.07	262944	10	18	27.02.07	Auslieferung am 27.02.07 ym t. Herr	0	22.02.	<a href="#">Ändern</a>	2
260939	30	119894	Führungswagen Gr.25 lang 8%	10	0	0	26.02.07	262944	10	18	27.02.07	Auslieferung am 27.02.07 ym t. Herr	0	22.02.	<a href="#">Ändern</a>	2

501903  [Kontaktdaten](#) [PDF erzeugen](#)

ProdAuftr	Pos	Artikelnr	Bezeichnung	vorkl. Menge	nachk. Menge	Auf Lager	Benötigt am	Bestellnr. o. ProdAuftrag	Pos	Menge	Lieferdatum	Bemerkung	Erinnerung in X Tagen	geändert am	Bemerkung ändern	Typ
237040	50	336475	Winkel	1	0	0	12.02.07	263103	10	1	21.02.07				<a href="#">Ändern</a>	2
260848	430	376072	Kettenhalter Y-Kette	2	0	0	15.02.07	263103	20	4	21.02.07	gemahnt am 26.02.07	1	26.02.	<a href="#">Ändern</a>	2
237079	130	376072	Kettenhalter Y-Kette	2	0	0	20.02.07	263103	20	4	21.02.07	gemahnt am 26.02.07	1	26.02.	<a href="#">Ändern</a>	2

# Drilldown nach Baugruppen

Mein  
Praxissemester bei  
**MAKA**

Markus Schnalke

Fehlteilmanagementanalyse vom 27.02.2007



Lieferanten-Nr.: -  
 Artikel-Nr.: -  
 Disponent: -  
 ProdAuftrags-Nr.: -

Bestellnummernkreise: 0 - 999999  
 -  
 -  
 -

Fehlteile des Projekts 220186 "CR27TBZ MAKA- 07-04/"

Startdatum: 01.12.2006  
 Lieferdatum: 02.05.2007

[PDF der kompletten Seite erzeugen](#)

22018607 "CR27TBZ MAKA- 07-04/" [PDF erzeugen](#)

Produktionsauftrag: 237040 - Startdatum: 12.02.2007

Pos	Artikelnr	Bezeichnung	vorrh Menge	nachh Menge	Auf Lager	Benötigt am	Einkäufer	Disponent	Bestellnr. o. ProdAuftragsnr.	Menge	Verfügbares Lieferdatum	Bemerkung	Email	gesendet
10	118138	KÜHLAGGREGAT für 1 Fräsmotor	1	0	0	27.02.2007	Horvat, Metka	200000	262778	3	23.02.2007	gemahnt am 26.02.07 ym	<input type="checkbox"/>	26.02.
									262398	2	27.02.2007	neuer LT 27.02.07 ym lt. Herr Pfaff Fa. Lahn-technik	<input type="checkbox"/>	21.02.
									262471	1	27.02.2007	neuer LT 27.02.07 ym lt. Herr Pfaff Fa. Lahn-technik	<input type="checkbox"/>	21.02.
									262471	2	27.02.2007	neuer LT 27.02.07 ym lt. Herr Pfaff Fa. Lahn-technik	<input type="checkbox"/>	21.02.
									262692	2	09.03.2007		<input type="checkbox"/>	
									262778	1	16.03.2007	gemahnt am 26.02.07 ym	<input type="checkbox"/>	26.02.
									262959	1	28.03.2007		<input type="checkbox"/>	
									262994	1	30.03.2007		<input type="checkbox"/>	
									263072	1	03.04.2007		<input type="checkbox"/>	
									158	1	02.05.2007		<input type="checkbox"/>	
20	118140	VAKUUMPUMPE VTA 140 mit Kessel	1	0	0	27.02.2007	Horvat, Metka	200000	262401	1	27.02.2007		<input type="checkbox"/>	
									262556	1	23.03.2007		<input type="checkbox"/>	
									262556	2	23.03.2007		<input type="checkbox"/>	

Outline

Das Unternehmen

Entwicklung

DBSRV-Projekt

Meine Programme

EIS

Fehlteilmanagement

MontIS

Liefertreue

Translator-Datenbank

Dictionary

Dokumentation

Fazit und Dank

Fragen

## Fehlteilmanagement

- ▶ mit dem des EIS vernetzt

## Liefertreue

- ▶ zeigt Lieferverspätungen an
- ▶ zeigt mögliche Erklärungen auf


## Fehlteilmanagement

- ▶ mit dem des EIS vernetzt

## Liefertreue

- ▶ zeigt Lieferverspätungen an
- ▶ zeigt mögliche Erklärungen auf

MontIS 0.6 ([ChangeLog](#)) ?



## Montage- informationssystem

**Suchprofile**  
<Standardmaske>

**Fehlteilmanagement** | **Liefertreue**

Produktionsauftrag	von	<input type="text" value="100000"/>	bis	<input type="text" value="139999"/>	<input type="button" value="+"/>
	von	<input type="text" value="300000"/>	bis	<input type="text" value="399999"/>	
Artikelnummer	von	<input type="text"/>	bis	<input type="text"/>	
Zeitraum		<input type="text" value="Feb"/> <input type="text" value="2007"/>	(und die 12 Monate davor)	<input type="button" value="Report"/>	



Artikelanalyse vom 01.03.2007

Zeitraum: 02 / 2007  
Artikel-Nr.: -

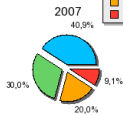
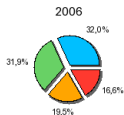
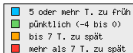
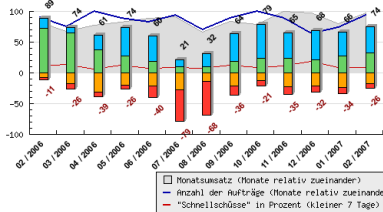
ProdAuftragsnummern: 100000 - 139999  
300000 - 399999



## Fertigung Burlafingen

Liefertreue

### Übersicht der Liefertreue pro Monat



	Anzahl der Lieferungen	Anteil an Gesamt
<b>Februar 2007</b>		
5 oder mehr Tage zu früh	132	42,17 %
pünktlich im Zeitraum	101	32,27 %
bis zu 7 Tage zu spät	53	16,93 %
mehr als 7 Tage zu spät	27	8,63 %
<b>Gesamtlieferpositionen</b>	<b>313</b>	
<b>2007</b>		
5 oder mehr Tage zu früh	229	40,89 %
pünktlich	168	30,00 %
bis zu 7 Tage zu spät	112	20,00 %
mehr als 7 Tage zu spät	51	9,11 %
<b>Gesamtlieferpositionen</b>	<b>560</b>	
<b>2006</b>		
5 oder mehr Tage zu früh	1078	31,99 %
pünktlich	1074	31,87 %
bis zu 7 Tage zu spät	657	19,50 %
mehr als 7 Tage zu spät	561	16,65 %
<b>Gesamtlieferpositionen</b>	<b>3370</b>	

# Monatssummen

Mein  
Praxissemester bei  
**MAKA**

Markus Schnalke

Liefertreueanalyse vom 01.03.2007

Zeitraum: 2006  
Artikel-Nr.: -

ProdAuftragsnummern: 100000 - 139999  
300000 - 399999

## Fertigung Burlafingen



Monat	5 oder mehr Tage zu früh	pünktlich geliefert	bis 7 Tage zu spät	mehr als 7 Tage zu spät	Summe
Januar	48 (22,12%)	129 (59,45%)	29 (13,36%)	11 (5,07%)	217
Februar	48 (16,00%)	218 (72,67%)	24 (8,00%)	10 (3,33%)	300
März	22 (8,80%)	162 (64,80%)	43 (17,20%)	23 (9,20%)	250
April	80 (24,02%)	123 (36,94%)	106 (31,83%)	24 (7,21%)	333
Mai	139 (46,49%)	81 (27,09%)	60 (20,07%)	19 (6,35%)	299
Juni	114 (41,16%)	53 (19,13%)	58 (20,94%)	52 (18,77%)	277
Juli	37 (11,78%)	30 (9,55%)	85 (27,07%)	162 (51,59%)	314
August	51 (21,81%)	24 (10,17%)	33 (13,98%)	128 (54,24%)	236
September	133 (44,78%)	56 (18,86%)	63 (21,21%)	45 (15,15%)	297
Oktober	184 (54,93%)	81 (24,18%)	43 (12,84%)	27 (8,06%)	335
November	122 (40,94%)	71 (23,83%)	68 (22,82%)	37 (12,42%)	298
Dezember	100 (46,73%)	46 (21,50%)	45 (21,03%)	23 (10,75%)	214
	<b>1078 (31,99%)</b>	<b>1074 (31,87%)</b>	<b>657 (19,50%)</b>	<b>561 (16,65%)</b>	<b>3370</b>

Outline

Das Unternehmen

Entwicklung

DBSRV-Projekt

Meine Programme

EIS

Fehlteilmanagement

MontIS

Liefertreue

Translator-Datenbank

Dictionary

Dokumentation

Fazit und Dank

Fragen

## Liefertreueanalyse vom 01.03.2007

Zeitraum: 01.10.2006 - 31.10.2006  
Artikel-Nr.: -

ProdAuftragsnummern: 100000 - 139999  
300000 - 399999



## Fertigung Burlafingen

**Abweichung:** ■ 5 oder mehr Tage zu früh ■ pünktlich ■ bis 7 Tage zu spät ■ mehr als 7 Tage zu spät

**Vorlaufzeit:** ■ Auftrag rechtzeitig angelegt ■ Auftrag weniger als 7 Tage vor dem geplanten Liefertermin angelegt (= "Schnellschuss")

ProdAuftrag	Artikelnr	Bezeichnung	Anlegedatum	Vorlaufzeit	Gepl. Lieferdatum	Abweichung	Tats. Lieferdatum
▲▼	▲▼	▲▼	▲▼	▲▼	▲▼	▲▼	▲▼
330344	388045	ROTORWELLE MIT ROTOR * #	23.10.2006	0	23.10.2006	-4	19.10.2006
330343	448933	Spannsatz SSKS 40 f. 454037	16.10.2006	0	16.10.2006	1	17.10.2006
330342	412088	FRÄSWELLE MIT*	16.10.2006	0	16.10.2006	1	17.10.2006
330341	450028	FRÄSMOTOR OM 10-2/300	20.10.2006	0	20.10.2006	11	31.10.2006
330335	454026	FRÄSM.ISO 40.8/11 KW	04.09.2006	0	04.09.2006	37	11.10.2006
330323	388043	ROTORWELLE M. ROTOR *	21.07.2006	0	21.07.2006	97	26.10.2006
330321	450089	FRÄSMOT.DFM 83/90 2.5KW*#	07.08.2006	1	08.08.2006	79	26.10.2006
330308	412050	-Fräswelle-Pendelfräsaagr.	03.07.2006	1	04.07.2006	93	05.10.2006
330307	451022	FRÄSSPINDEL (TKD-GEBR.)	21.06.2006	5	26.06.2006	120	24.10.2006
330233	402015	-Schwinghebel DB61 kompl.	17.10.2005	84	09.01.2006	273	09.10.2006
301284	328836	MAGAZINKLAUE ISO 40	19.10.2006	39	27.11.2006	-38	20.10.2006
301278	341157	Spannhebel 40x30x110	13.10.2006	-1	12.10.2006	1	13.10.2006
301270	302234	KUPPLUNG GETRIEBEN	06.10.2006	42	17.11.2006	-24	24.10.2006
301267	353003	ELACHRIEMENSCHNEIBE	04.10.2006	16	20.10.2006	0	20.10.2006

- ▶ speichern ausgefüllte Masken
- ▶ jederzeit wieder abrufbar
- ▶ Wunschfeature der Anwender

## Stücklisten lokalisieren

- ▶ für Exporte ins Ausland
- ▶ gesetzlich vorgeschrieben
- ▶ stücklistenbezogen

## Übersetzungsdatenbank verwalten

- ▶ bearbeiten einzelner Übersetzungen
- ▶ artikelbezogen

## Dictionary

- ▶ Information und Zusatznutzen für alle

Outline

Das Unternehmen

Entwicklung

DBSRV-Projekt

Meine Programme

EIS

Fehlteilmanagement

MontIS

Liefertreue

**Translator-Datenbank**

Dictionary

Dokumentation

Fazit und Dank

Fragen

## Stücklisten lokalisieren

- ▶ für Exporte ins Ausland
- ▶ gesetzlich vorgeschrieben
- ▶ stücklistenbezogen

## Übersetzungsdatenbank verwalten

- ▶ bearbeiten einzelner Übersetzungen
- ▶ artikelbezogen

## Dictionary

- ▶ Information und Zusatznutzen für alle

Outline

Das Unternehmen

Entwicklung

DBSRV-Projekt

Meine Programme

EIS

Fehlteilmanagement

MontIS

Liefertreue

Translator-Datenbank

Dictionary

Dokumentation

Fazit und Dank

Fragen

## Stücklisten lokalisieren

- ▶ für Exporte ins Ausland
- ▶ gesetzlich vorgeschrieben
- ▶ stücklistenbezogen

## Übersetzungsdatenbank verwalten

- ▶ bearbeiten einzelner Übersetzungen
- ▶ artikelbezogen

## Dictionary

- ▶ Information und Zusatznutzen für alle

# Startmaske auf Deutsch

Translator-DB 1.0 ([Change-Log](#))

Programmsprache

Stücklistensprache

Translator-Datenbank



**Stückliste generieren**

Hier wird eine Stückliste als PDF generiert. Die Sprache der Stückliste kann links oben auf dieser Seite eingestellt werden.

**Übersetzungen hinzufügen**

Hier kann eine Exceltabelle mit allen noch fehlenden Übersetzungen einer Stückliste erzeugt werden.

**Datenpflege**

Dieser Programmabschnitt ist zum projekunabhängigen Modifizieren der Datenbank.

Mein  
Praxissemester bei  
**MAKA**

Markus Schnalke

Outline

Das Unternehmen

Entwicklung

DBSRV-Projekt

Meine Programme

EIS

Fehlteilmanagement

MontIS

Liefertreue

Translator-Datenbank

Dictionary

Dokumentation

Fazit und Dank

Fragen



# Projekt übersetzen

Mein  
Praxissemester bei  
**MAKA**

Markus Schnalke

## Übersetzungen hinzufügen



Artikelnr	Deutsch	Englisch
341935	Abdeckung f.WZ-Aufnahme	<input type="text"/>
341936	Leiste 270 lg	<input type="text"/>
341937	Zylinderplatte	<input type="text"/>
341938	Gleitknopf D50 x 20	<input type="text"/>
447413	Stützzyylinder 50 Hub	<input type="text"/>

Speichern

[Outline](#)

[Das Unternehmen](#)

[Entwicklung](#)

[DBSRV-Projekt](#)

[Meine Programme](#)

EIS

[Fehlteilmanagement](#)

[MontIS](#)

[Liefertreue](#)

[Translator-Datenbank](#)

[Dictionary](#)

[Dokumentation](#)

[Fazit und Dank](#)

[Fragen](#)

## Datenpflege



	Artikel bearbeiten
	Daten filtern
100	Artikel pro Seite
	Artikelnummer einschränken

7551 Datensätze

Seite: 0 [\[1\]](#) [\[2\]](#) [\[3\]](#) ... [\[15\]](#) ... [\[30\]](#) ... [\[45\]](#) ... [\[60\]](#) ... [\[75\]](#)

Artikelnr	Deutsch	Spanisch	
	▲▼	▲▼	
014032	VIERKANTROHR 50x50x5	Tubo cuadrangular 50x50x5	Englisch Französisch Tschechisch
015092	Winkelstahl ST37 50x30x5	Hierro angular ST37 50x30x5	<a href="#">Bearbeiten</a> <a href="#">Löschen</a>
015094	Winkelstahl S235 JRG	Hierro angular S235 JRG	<a href="#">Bearbeiten</a> <a href="#">Löschen</a>
017030	Stahlblech sendzimir verzinkt	Placa galvanizada a Sendzimir	<a href="#">Bearbeiten</a> <a href="#">Löschen</a>
030382	Leichtmetallpl.1000x1400x35	Placa de metal ligera 1000x20x1000	<a href="#">Bearbeiten</a> <a href="#">Löschen</a>
035064	Spannplatte 2655x2100x19	Placa de particulos	<a href="#">Bearbeiten</a> <a href="#">Löschen</a>

Outline

Das Unternehmen

Entwicklung

DBSRV-Projekt

Meine Programme

EIS

Fehlteilmanagement

MontIS

Liefertreue

Translator-Datenbank

Dictionary

Dokumentation

Fazit und Dank

Fragen

# Welche Übersetzungen nun?

## Artikel bearbeiten

Artikelnummer

**Gegenlagerplatte 236x20x320**



**Es existieren bereits Übersetzungen für diesen Artikel. Bitte entscheiden Sie welche sie möchten.**

### Neue Werte

Englisch

Französisch

Spanisch

Tschechisch

### Alte Werte


# Das Dictionary

Mein  
Praxissemester bei  
**MAKA**

Markus Schnalke

Dictionary 0.9 (ChangeLog) ?

Programmsprache **Deutsch** Dictionary



förderer      Daten filtern  
100      Artikel pro Seite

Artikelnummer einschränken

19 Datensätze

Artikelnr	Deutsch	Englisch	Französisch
123125	SCHARNIERBANDFÖRDERER	Slat band conveyor type 320 S-1, 4000 long	Charnière en bande type 320 S-1, longueur 4000
123126	SCHARNIERBANDFÖRDERER	Slat band conveyor type 440 S-1, 6900 long	Charnière en bande type 440 S-1, longueur 6900
123127	SCHARNIERBANDFÖRDERER	Slat band conveyor type 600 S-1, 7500 long	Charnière en bande type 600 S-1, longueur 7500
123128	SCHARNIERBANDFÖRDERER	Slat band conveyor type 320 S-1, 7700 long	Charnière en bande type 320 S-1, longueur 7700
123188	Scharnierbandförderer 7100 lg.	Slat band conveyor	Charnière en bande
123215	Scharnierbandförderer	Joint hinge conveyor	Charnière en bande
123222	Scharnierbandförderer	Joint hinge conveyor	Charnière en bande
123228	Winkelförderb. Typ 80K L-Form	Angular conveyor belt type 80K, L-shape	Tapis de transport à équerre, type 80K, en forme "L"
123230	Zahnriemenförderer m.Kontroll-	Serrated belt conveyor	Conveyeur pour courroie dentée
123503	Gurtförderband L=2000 rechts	Belt conveyor L=2000 RH	Tapis roulant, longueur 2000, droite
123504	Gurtförderband L=2000 links	Belt conveyor L=2000 LH	Tapis roulant, longueur 2000, gauche
447348	Abfallförderband 11075 lg	Swarf conveyor 10900 long	Conveyeur de transport pour copeaux, longueur 10900
448420	ABFALLFÖRDERBAND RAPPTX	Swarf conveyor Rapptex 1200 wide	Conveyeur de transport pour copeaux Rapptex, largeur
482050	ABFALLFÖRDERBAND 6000 HUB#	Swarf conveyor	Conveyeur de transport pour copeaux
482052	Abfallförderband 7000 Hub#	Swarf conveyor stroke 7000	Conveyeur de transport pour copeaux course 7000
482068	Abfallförderband 6000 Hub	Swarf conveyor stroke 6000	Conveyeur de transport pour copeaux, course 6000
482076	-Abfallförderband 8000 Hub	Swarf conveyor	Conveyeur de transport pour copeaux, course 8000
482078	Abfallförderband 5000 Hub	Swarf conveyor 5000 stroke	Conveyeur de transport pour copeaux, course 5000
482083	Abfallförderband B600x6000 Hub	Swarf conveyor stroke B600x6000	Conveyeur de transport pour copeaux, course B600x6000

Outline

Das Unternehmen

Entwicklung

DBSRV-Projekt

Meine Programme

EIS

Fehlteilmanagement

MontIS

Liefertreue

Translator-Datenbank

**Dictionary**

Dokumentation

Fazit und Dank

Fragen

# Unstimmigkeiten

3127	SCHARNIERBANDFÖRDERER	Slat band conveyor type 600 S-1, 750
3128	SCHARNIERBANDFÖRDERER	Slat band conveyor type 320 S-1, 770
3188	Scharnierbandförderer 7100 Ig.	Slat band conveyor
3215	Scharnierbandförderer	Joint hinge conveyor
3222	Scharnierbandförderer	Joint hinge conveyor
3228	Winkelförderb. Typ 80K L-Form	Angular conveyor belt type 80K, L-sha
3230	Zahnriemenförderer m.Kontroll-	Serrated belt conveyor
3503	Gurtförderband L=2000 rechts	Belt conveyor L=2000 RH
3504	Gurtförderband L=2000 links	Belt conveyor L=2000 LH
7348	Abfallförderband 11075 Ig	Swarf conveyor 10900 long
3420	ABFALLFÖRDERBAND RAPPTEX	Swarf conveyor Rapptex 1200 wide
2050	ABFALLFÖRDERBAND 6000 HUB#	Swarf conveyor
2062	Abfallförderband 7000 Hub#	Swarf conveyor stroke 7000
2068	Abfallförderband 6000 Hub	Swarf conveyor stroke 6000
2076	-Abfallförderband 8000 Hub	Swarf conveyor
2078	Abfallförderband 5000 Hub	Swarf conveyor 5000 stroke
2083	Abfallförderband B600x6000 Hub	Swarf conveyor stroke B600x6000

Outline

Das Unternehmen

Entwicklung

DBSRV-Projekt

Meine Programme

EIS

Fehlteilmanagement

MontIS

Liefertreue

Translator-Datenbank

Dictionary

Dokumentation

Fazit und Dank

Fragen

- ▶ als Microsoft Word-Dokument
- ▶ nach PDF konvertiert
- ▶ auch den Anwendern zugänglich
- ▶ zusätzlich Doxygen
- ▶ Bestreben: **selbsterklärende Programme**
- ▶ deshalb: viele Tooltip-Hilfen im Programm

## Fazit

- ▶ Erwartungen erfüllt
- ▶ in jeder Hinsicht sehr viel gelernt
- ▶ tolle Zeit verbracht

## Dank

Vielen Dank der  
**MAKA - Max Mayer Maschinenbau GmbH**

## Fazit

- ▶ Erwartungen erfüllt
- ▶ in jeder Hinsicht sehr viel gelernt
- ▶ tolle Zeit verbracht

## Dank

Vielen Dank der  
**MAKA - Max Mayer Maschinenbau GmbH**



# Fragen?

?

Mein  
Praxissemester bei  
**MAKA**

Markus Schnalke

Outline

Das Unternehmen

Entwicklung

DBSRV-Projekt

Meine Programme

EIS

Fehlteilmanagement

MontIS

Liefertreue

Translator-Datenbank

Dictionary

Dokumentation

Fazit und Dank

**Fragen**

## Verwendete Software

- ▶ Debian GNU/Linux
- ▶  $\text{\LaTeX}$ -Beamer und `pdflatex`
- ▶ Vim
- ▶ gThumb, GIMP und qiv

**Danke für eure Aufmerksamkeit**